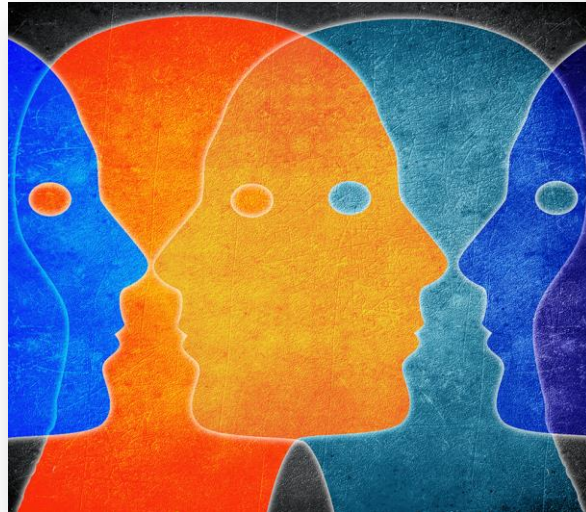


**Associazione Italiana Psicologia Analitica (AIPA)
Soci Italiani European Federation for Psychoanalytic Psychotherapy (SIEFPP)
Società Psicoanalitica Italiana (SPI)**

**Roma 7 giugno 2019
Sapienza Università di Roma - Aula Magna del Rettorato
Piazzale Aldo Moro 5**



L'efficacia della psicoterapia psicoanalitica nei contesti di cura

Dialogo degli psicoanalisti con i Tecnici, i Politici e i Rappresentanti delle Istituzioni sul ruolo della psicoterapia nella prevenzione e nella presa in carico della sofferenza mentale

9:30-17:30

ingresso libero fino ad esaurimento posti

(è gradita l'iscrizione inviando una mail all'indirizzo: spiroma@fastwebnet.it)

L'evento è promosso da tre Associazioni Scientifiche accreditate presso il Ministero della Salute. La giornata è dedicata alla disamina e al dibattito sulla psicoterapia psicoanalitica e le sue molteplici funzioni nei progetti di cura delle psicopatologie di tutte le fasce d'età. Tale prospettiva riguarda sia il contesto pubblico sia i piani terapeutici che integrano varie funzioni specialistiche con il SSN

PROGRAMMA

09:30-10:15 **Saluti delle Autorità:**
Magnifico Rettore Eugenio Gaudio
On. Beatrice Lorenzin

10:15-10:45 **Introducono**
Alessandra De Coro (Presidente AIPA)
Maria Antonietta Fenu (Presidente SIEFPP)
Anna Maria Nicolò (Presidente SPI)

10:45-13:00 **Tavola Rotonda**

Il contributo delle Psicoterapie Psicoanalitiche nella cura delle psicopatologie: strumenti tecnici differenziati in funzione della domanda di aiuto e dei bisogni dei pazienti

Chair: *Luisa Carbone Tirelli* (Presidente AIPPI - SIEFPP)

Partecipano: *Antonello Colli* (SPI), *Antonello Correale* (SPI), *Gemma Trapanese* (SIEFPP), *Marcello Turno* (SIEFPP)

Discutono: *Angelo Tanese* (Direttore Generale ASL Roma 1)
Massimo Biondi (Direttore dell'Unità Operativa Complessa di Psichiatria e Psicofarmacologia Clinica, professore Ordinario di Psichiatria - Sapienza Università di Roma)

13:00-13:30 **Dibattito con la sala**

13:30-14:30 **Pausa Pranzo**

14:30-16:30 **Tavola Rotonda**

Individuazione e accoglienza dei bisogni di cura in età evolutiva e intervento precoce

Chair: *Raffaella Tancredi* (SPI)

Partecipano: *Gianluigi Di Cesare* (AIPA), *Mirella Galeota* (SPI), *Diomira Petrelli* (SIEFPP), *Chiara Rogora* (AIPA)

Discutono: *Sen. Paola Binetti* (Campus Bio-Medico di Roma)
Claudio D'Amario (Direttore Generale della Prevenzione Sanitaria – Ministero della Salute)

16:30-17:30 **Dibattito con la Sala e Conclusioni**

Segreteria Scientifica:

Alessandra Balloni, Luisa Carbone Tirelli, Gianluigi Di Cesare, Roberto Quintiliani,
Giuliana Rocchetti, Chiara Rogora

Per informazioni contattare la Società Psicoanalitica Italiana: Francesca Anile
Via Panama 48 – 00198 Roma – e-mail: spiroma@fastwebnet.it – tel. 068546716 – cell. 3287936120

PARTECIPANO

- ✓ **Eugenio Gaudio** – Magnifico Rettore Sapienza – Università di Roma
- ✓ **On. Paola Binetti** – Senatrice della Repubblica, Professore Università Campus Bio-Medico di Roma
- ✓ **On. Beatrice Lorenzin** – Deputato al Parlamento, già Ministro della Salute
- ✓ **Massimo Biondi** - (Direttore dell'Unità Operativa Complessa di Psichiatria e Psicofarmacologia Clinica, professore Ordinario di Psichiatria - Sapienza Università di Roma)
- ✓ **Luisa Carbone Tirelli** - Presidente dell'Associazione Italiana di Psicoterapia Psicoanalitica dell'Infanzia, dell'Adolescenza e della Famiglia (AIPPI)
- ✓ **Antonello Colli** - Psicoanalista della Società Psicoanalitica Italiana (SPI), Professore Associato Facoltà di Scienze della Formazione, Università di Urbino "Carlo Bo".
- ✓ **Antonello Correale** - Psicoanalista della Società Psicoanalitica Italiana (SPI), già dirigente del Dipartimento di Salute Mentale di Roma ASL ROMA B.
- ✓ **Claudio D'Amario** - Direttore Generale della Prevenzione Sanitaria – Ministero della Salute
- ✓ **Alessandra De Coro** - Presidente dell'Associazione Italiana Psicologia Analitica (AIPA) Professore Ordinario di Psicologia Sapienza Università di Roma
- ✓ **Gianluigi Di Cesare** - Socio Ordinario AIPA, Dirigente Medico ASL Roma 1 Responsabile UOS PIPSM (Prevenzione Interventi Precoci Salute Mentale)
- ✓ **Maria Antonietta Fenu** - Presidente - Soci Italiani dell'European Federation for Psychoanalytic Psychotherapy (SIEFPP)
- ✓ **Mirella Galeota** - Psicoanalista della Società Psicoanalitica Italiana (SPI), già responsabile Unità Operativa Dipartimentale Neuropsichiatria Infantile Azienda Ospedaliera Moscati Avellino
- ✓ **Anna Maria Nicolò** - Presidente della Società Psicoanalitica Italiana (SPI)
- ✓ **Diomira Petrelli** – Membro dei Soci Italiani dell'European Federation for Psychoanalytic Psychotherapy (SIEFPP), Socio Ordinario con Funzioni di Training della Società Psicoanalitica Italiana (SPI), già Professore Associato di Psicologia Clinica, Università degli Studi di Napoli Federico II
- ✓ **Chiara Rogora** - Psicologa Dirigente ASL ROMA 2 - Psicologa Analista per l'infanzia e Adolescenza - Membro con funzioni di training Associazione Italiana Psicologia Analitica (AIPA) e International Association of Analytical Psychology (IAAP)
- ✓ **Raffaella Tancredi** – Psicoanalista della Società Psicoanalitica Italiana (SPI) - Responsabile del Percorso Diagnostico Terapeutico per Disturbi dello spettro autistico IRCCS Stella Maris Pisa
- ✓ **Angelo Tanese** - Direttore Generale ASL Roma 1
- ✓ **Gemma Trapanese** - Presidente del Centro Napoletano di Psicoanalisi (CNP), Membro Ordinario dei Soci Italiani dell'European Federation for Psychoanalytic Psychotherapy (SIEFPP) e coordinatrice della Sezione Coppia Famiglia; Membro Ordinario della Società Psicoanalitica Italiana (SPI)
- ✓ **Marcello Turno** – Psicoanalista della Società Psicoanalitica Italiana (SPI), Membro dei Soci Italiani dell'European Federation for Psychoanalytic Psychotherapy (SIEFPP)